

SISTEMAS DECORATIVOS



CONCRETO ESTAMPADO

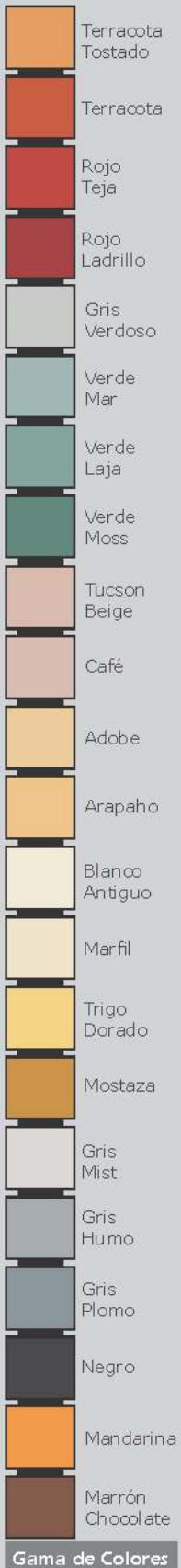
¿Qué es Decocrete?

DECOCRETE es un sistema que proporciona textura, forma y color al concreto convencional, con resultados de alto impacto en la decoración o el paisajismo.

- Es la mejor combinación de la funcionalidad y resistencia del concreto, con la creatividad que usted necesita para imprimir un resultado realmente atractivo y distinto a cada



Texturas para Estampado



Nota: Colores referenciales

¿Qué es Spraydeck

El simple concreto gris, bien sea recientemente colocado, viejo o maltratado, puede ser rápidamente transformado en una atrevida y excitante superficie de colores para complementar cualquier decoración con el sistema **SPRAYDECK**.

- Resistente al moho, cambios bruscos de temperatura y a la mayoría de los químicos, el sistema **SPRAY DECK** proporciona una superficie durable, fácil de mantener, en una amplia gama de colores para aplicaciones tanto en interiores, como en exteriores.
- Debido a que es antirresbalante y mucho más frío que el concreto, el sistema **SPRAY DECK** se presta perfectamente para zonas alrededor de piscinas, caminerías, entradas de viviendas y acceso a estacionamientos.
- Con una variedad de colores y modelos a escoger, su decoración está solo limitada a su imaginación.



	Terracota Tostado
	Terracota
	Rojo Teja
	Rojo Ladrillo
	Gris Verdoso
	Verde Mar
	Verde Laja
	Verde Moss
	Tucson Beige
	Café
	Adobe
	Arapaho
	Blanco Antiguo
	Marfil
	Trigo Dorado
	Mostaza
	Gris Mist
	Gris Humo
	Gris Plomo
	Negro
	Mandarina
	Marrón Chocolate

Gama de Colores

Nota: Colores referenciales

¿Qué es Staincrete?

STAINCRETE es un sellador a base de solventes, resinas acrílicas y pigmentos a prueba de álcalis.

- Está diseñado para cubrir superficies de concreto, sellando y protegiendo contra la abrasión y contaminantes. No permite que el sucio, polvo o aceites penetren a la superficie. Es recomendado para usos tanto en exteriores como en interiores.
- No se degrada o pierde su color, ya que el sistema de pigmentación es a prueba de álcalis y resistente a los rayos ultravioleta.



	Terracota Tostado
	Terracota
	Rojo Teja
	Rojo Ladrillo
	Gris Verdoso
	Verde Mar
	Verde Laja
	Verde Moss
	Tucson Beige
	Café
	Adobe
	Arapaho
	Blanco Antiguo
	Marfil
	Trigo Dorado
	Mostaza
	Gris Mist
	Gris Humo
	Gris Plomo
	Negro
	Mandarina
	Marrón Chocolate

Gama de Colores

Nota: Colores referenciales

¿Qué es Microcrete Pro?

Microcrete Pro es un mortero decorativo a base de cemento, aditivos plastificantes, resinas poliméricas y agregados especiales de alta resistencia, para acabados decorativos en diferentes tipos de superficies, como suelos, paredes, escaleras en pisos de tiendas, almacenes hasta tráfico medio, estacionamiento de viviendas, caminerías, oficinas, áreas de exposiciones, paredes, topes de cocinas y baños, etc.

- Alto rendimiento por jornada de trabajo, ahorro en demoliciones, se coloca directamente sobre un sustrato ya existente, espesor entre 1 a 3 mm.
- Disponible en una gran variedad de colores. Fácil de limpiar y mantener.



Terracota Tostado



Terracota



Rojo Teja



Rojo Ladrillo



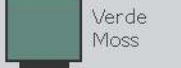
Gris Verdoso



Verde Mar



Verde Laja



Verde Moss



Tucson Beige



Café



Adobe



Arapaho



Blanco Antiguo



Marfil



Trigo Dorado



Mostaza



Gris Mist



Gris Humo



Gris Plomo



Negro



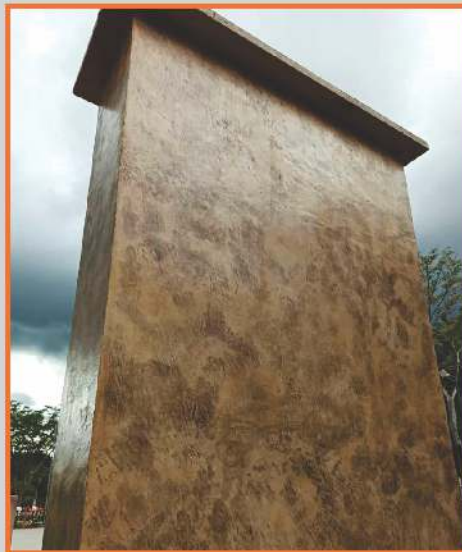
Mandarina



Marrón Chocolate

Gama de Colores

Nota: Colores referenciales



NOTA:
Colores
referenciales



Aged Bronze



Aged
Cooper Green



Black



Gold Amber



Light
Terra Cotta



Aged Buff



Azure
Pool Blue



Mission Brown



Light
Palmetto Green

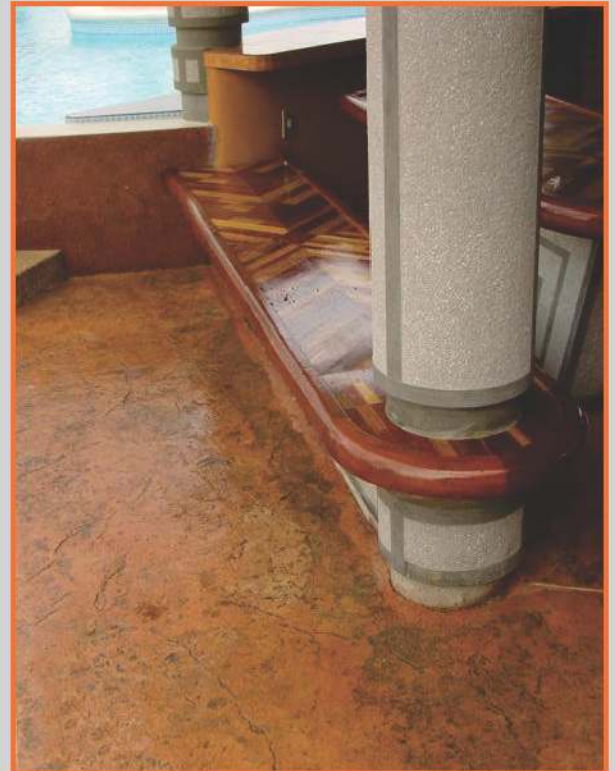


Light
Walnut Brown

¿Qué es ChlorStain?

Es un sistema que permite teñir superficies de concreto, proporcionándoles efectos marmolizados, patinados y translúcidos.

- Los acabados que proporciona este sistema son únicos, logrando apariencias cálidas, elegantes y artísticas en centros comerciales, plazas, tiendas y residencias.



Distribuido por:



TECNOCONCRET, C.A. Rf: J-00036067-7
Urb. Boleíta Norte, Calle "E", Edif. San Onofre,
Caracas/Venezuela
Telefs.: (+58 212) 237.64.11 Máster